

177 rue de l'orge (pas de réception de public) - 63270 Vic-le-Comte

06 95 38 87 17

contact@agencedelacomte.fr

**APPARTEMENT RENOVE 3**

**CHAMBRES BALCONS GARAGE ...**

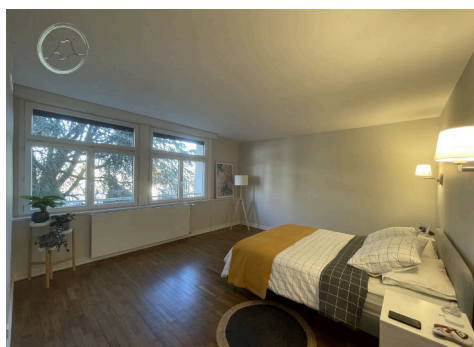
**Chamalières 63400**

Offre de : **LOCATION**

**1 880 €**

Mandat n° 33

Disponibilité : 01-03-2025



## SURFACES

Surface habitable	<b>115 m<sup>2</sup></b>
Surface boutin	<b>115 m<sup>2</sup></b>
Surface séjour	<b>35 m<sup>2</sup></b>

## INFORMATIONS

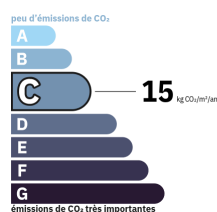
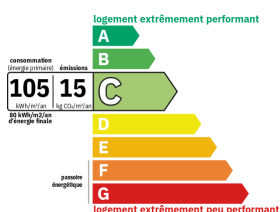
Loyer CC	<b>1 880 €</b>
250 € de charges (provisionnelles mensuelles avec régularisation annuelle).	
Dépôt de garantie	<b>1630 €</b>
TTC inclus	
Honoraires TTC à charge du locataire	<b>1 222,50 €</b>
dont état des lieux 345.00 €.	
Meublé	<b>Non</b>

## CARACTÉRISTIQUES

Etage	<b>1</b>
Nombre de pièces	<b>4</b>
Nombre de chambres	<b>3</b>
Nombre de salles d'eau	<b>1</b>
Nombre de wc	<b>1</b>
Cuisine	<b>Séparée - équipée</b>
Nb balcons	<b>3</b>
Assainissement	<b>Tout à l'égout</b>
Cave	<b>Oui</b>
Garage	<b>1</b>
Chauffages	<b>Chaudière-gaz-collectif</b>

## DESCRIPTION

Appartement rénové en 2023 situé au premier étage d'une résidence sécurisée avec ascenseur; d'une surface de'environ 115m<sup>2</sup> comprenant entrée, pièce de vie lumineuse donnant sur balcon, cuisine aménagée et entièrement équipée donnant sur balcon, trois chambres dont une avec balcon et une avec dressing, dégagement avec rangements, salle d'eau avec machine à laver séchante, WC. Chauffage collectif. Climatisation dans l'appartement. Trois balcons. Une cave. Un garage fermé. Charges correspondant à la consommation de chauffage, d'eau froide et chaude, à l'entretien des communs, l'entretien des climatisations et à la taxe sur les ordures ménagères avec régularisation annuelle.



Montant estimé des dépenses annuelles d'énergie de ce logement pour un usage standard est compris entre 730 € et 1060 € sur les années de références 2021, 2022 et 2023.

Les informations sur les risques auxquels ce bien est exposé sont disponibles sur le site Géorisques : [www.georisques.gouv.fr](http://www.georisques.gouv.fr)

Stéphanie VANDOORN EI, SIRET : 92530854600017,

Garant : GALIAN | RCS : 925308546

Carte professionnelle N° 6302202400000013

délivrée par CCI du Puy de Dôme le 00/00/0000,

Montant garanti de 120000 €.